


CASO[®] SIEVED FLAKES

per uso tecnico / for technical use

PAGLIETTE VAGLIATE

Cloruro di calcio

Stabilimento	Rosignano
Denominazione chimica: Cloruro di calcio diidrato	
Numero Registrazione REACH	01-2119494219-28
Numero CAS	10035-04-8
Numero EINECS	233-140-8
Numero CE	017-013-00-2
Classificazione CLP Categoria 2 H319: provoca grave irritazione oculare	
Formula chimica	CaCl ₂ ·2H ₂ O
► Proprietà chimico-fisiche	
Aspetto: Pagliette bianche, inodori	
Peso specifico apparente kg/dm ³	0,8 - 0,9
Peso molecolare	147,02
Dissoluzione in acqua: reazione esotermica	

SIEVED FLAKES

Calcium chloride

Factory	
Chemical name: Dihydrate calcium chloride	
REACH Registration Number	
CAS number	
EINECS number	
EC number	
CLP Classification Category 2 H319: causes serious eye irritation	
Chemical formula	
► Physical properties	
Appearance: White or Off-white flakes, odourless	
Specific gravity by free flow kg/dm ³	
Molecular weight	
Dissolving in water: exothermic reaction	

► Applicazioni

industria chimica
industria petrolifera
genio civile
antipolvere
viabilità invernale
ambiente
essiccamento industriale e domestico
acido tartarico

► Applications

chemical industry
oil industry
civil engineering
dust control
winter road
environment
industrial and domestic drying
tartaric acid

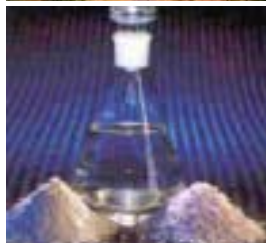
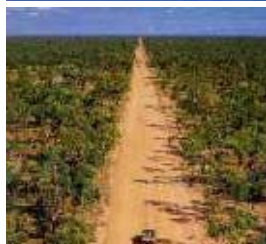
Alcune applicazioni di questo prodotto possono essere regolate o limitate da norme nazionali o internazionali (additivi alimentari, alimentazione animale, trattamento acque, industria cosmetica o farmaceutica, ...). E' l'acquirente, e a seconda dei casi l'utilizzatore finale, il solo responsabile del rispetto di queste norme, dei provvedimenti della pubblica autorità, di tutti i brevetti esistenti e dei diritti di proprietà intellettuale, così come di leggi e normative applicabili all'uso di nostri prodotti e/o alla sua attività. L'acquirente, e a seconda dei casi l'utilizzatore finale, deve infine determinare, a sua completa discrezione, l'idoneità di questo prodotto ad applicazioni particolari ed il suo relativo modo d'impiego.

Some applications of this product may be regulated or restricted by national or international standards (e.g. for food additives, feedingstuff, water treatment, the cosmetic or pharmaceutical industry, etc). The buyer and the eventual user, in his sole and entire liability, shall respect those standards, orders of any relevant authority, and all existing patents and intellectual properties rights; and shall comply with the laws and the regulations applicable to our products and/or to his activity. The buyer and the eventual user must independently determine the suitability of this product for any particular purpose and its manner of use.

SOLVAY CHIMICA ITALIA S.p.A.
Via Piave, 6
57016 - Rosignano Solvay (LI) - I

www.solvay.com
www.solvaycaso.com

Specifica Specification	SPE - CC 05.02.14
Data/Date	04/06/2014
Ed./Issue	5
Sostituisce/Replace	27/02/2013
Ed./Issue	4 CLP



CASO[®] SIEVED FLAKES

per uso tecnico / for technical use

PAGLIETTE VAGLIATE**SIEVED FLAKES**Stabilimento
Factory

Rosignano

► **Analisi chimica / Chemical analysis**

Caratteristiche	Characteristics	Espresso in Expressed as	Unità Unit	Valori tipici Typical values	Specifiche Specifications
Cloruro di calcio	Calcium chloride	CaCl ₂ ·2H ₂ O	%	103	99-107
Cloruro di calcio	Calcium chloride	CaCl ₂	g/kg	774	750-810
Altri cloruri totali	Total other chlorides	NaCl	g/kg	25	
Ferro	Iron	Fe	mg/kg	5	
Solfati	Sulphates	SO ₄	g/kg	1,9	
Alcalinità	Alkalinity	Ca(OH) ₂	g/kg	0,9	
Insolubile in acqua	Water insoluble		g/kg	0,7	

► **Granulometria valori cumulati / Granulometry cumulative values**
Valori tipici statistici/ Typical statistical values

	media statistica/statistical average		valori tipici/typical values	
< 10.0 mm	%	100,0	Lower than	100%
< 8.0 mm	%	99,6	Lower than	100%
< 4.0 mm	%	51,3	Lower than	84%
< 2.0 mm	%	2,3	Lower than	10%
< 1.0 mm	%	0,3	Lower than	3%
< 0.5 mm	%	0,2	Lower than	1%

► **Granulometria valori cumulati / Granulometry cumulative values**
Specifiche/ Specifications

Caratteristiche	Characteristics	Espresso in Expressed as	Specifiche Specifications
inferiore a 8.0 mm	lower than 8 mm	%	≥ 98
inferiore a 1.0 mm	lower than 1 mm	%	≤ 3

► **Metodi di analisi / Analytical methods**

Lista dei metodi analitici vedere / List of analytical methods see: ANA - CC 40 00 00 Dec 2002

► **Informazioni di sicurezza / Safety Informations**

Documento Scheda di Sicurezza vedere / Safety Data Sheet see: MSDS N° P21107

► **Trasporto/Imballaggio**► **Transport/Packaging**

sfuso: camion	bulk: truck
imballato: sacchi da 25 kg su paletta da 1.250 kg	packaging: 25 kg bags on 1,250 kg pallet
imballato: sacconi da 1.000 kg su paletta	packaging: 1,000 kg bulk-bags on pallet

Le informazioni contenute in questo documento sono da ritenersi esatte e fornite in buona fede al momento della stampa. Le leggi nazionali e locali in materia di sicurezza e igiene del lavoro e della protezione dell'ambiente devono sempre essere applicate; nell'eventualità che le norme non vengano rispettate non assumeremo nessuna responsabilità. Eventuali diritti brevettuali sull'uso del prodotto devono essere verificati da parte dell'utilizzatore. Ci riserviamo il diritto, se necessario, di modificare queste informazioni.

The information contained in this document is given in good faith and by way of information at the time of printing. It cannot be considered as encouragement to use our products without regard for existing patents. National or local regulations on industrial safety and hygiene are applicable in all cases; under no circumstances can we accept any responsibility for non-observance. We reserve the right to amend this document at any time.

SOLVAY CHIMICA ITALIA S.p.A.
Via Piave, 6
57016 - Rosignano Solvay (LI) - I

www.solvay.com
www.solvaycaso.com

Specifica Specification	SPE - CC 05.02.14
Data/Date	04/06/2014
Ed./Issue	5
Sostituisce/Replace	27/02/2013
Ed./Issue	4 CLP

